

# Dalalandets vindkraftsprojekt

Synlighetsområdet och visualiseringsbilder

I denna bilaga presenteras resultaten av synlighetsanalysen, platserna för fotografering av visualiseringsbilder samt visualiseringsbilder som presenteras i planbeskrivning med högre upplösning.

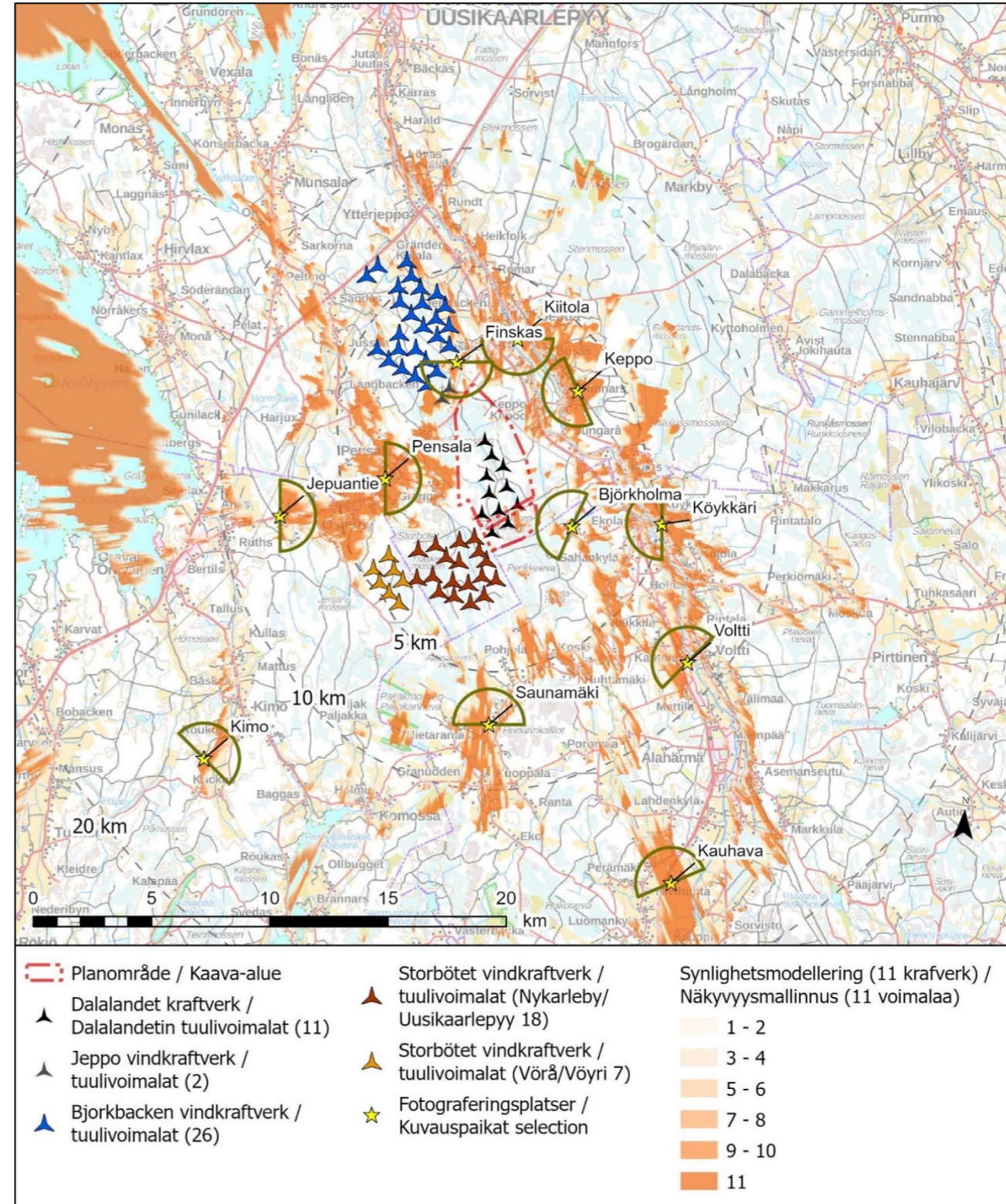
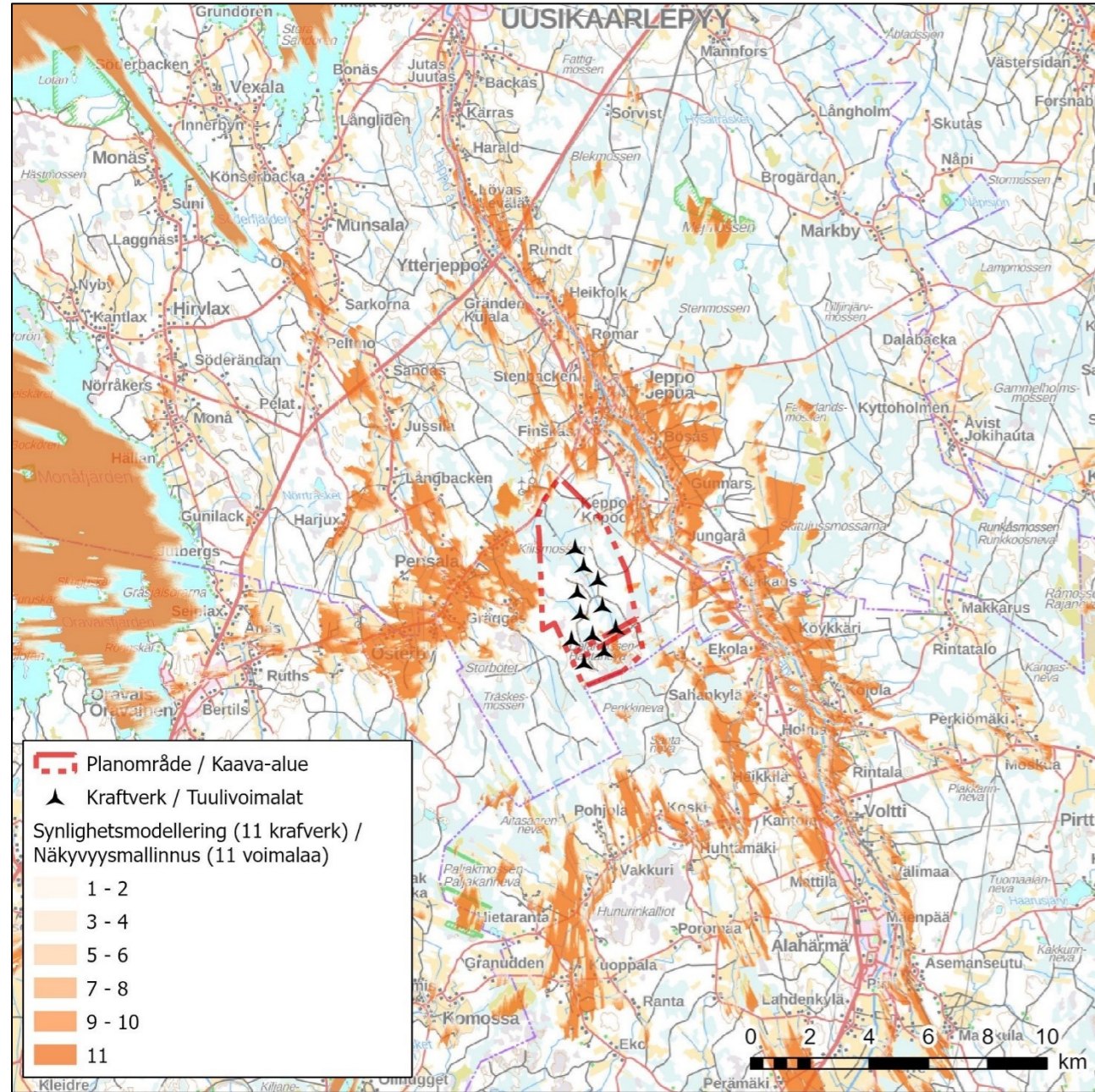
# Dalalandetin tuulivoimahanke

Näkyvyysalueet ja havainnekuvat

Tässä liitteessä esitetään näkymäalueanalyysin tulokset, havainnekuvien kuvienottoaikkojen sijainnit sekä kaavaselostuksessa esitetyt havainnekuvat tarkemmalla resoluutiolla.

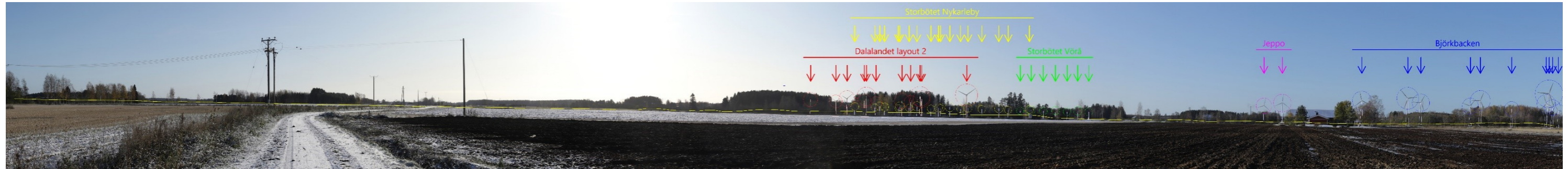


1 Synlighetsområden / Näkvyvysalueet





## 2 Kiitola, Jeppo



Kuva 2.1. Havainnekuva peltoaukealta Holmbontieltä etelään. Kuvassa näkyvä viljelymaisema kuuluu maakunnallisesti arvokkaalle Lapuanjoen alajuoksun kulttuurimaiseman maisema-alueeseen. Kuvassa esitetty punaisella merkinnällä noin 3-4 km päässä sijaitsevat Dalalandet-hankkeen suunnitellut voimalat sekä muut nykyiset ja suunnitteilla olevien hankkeiden voimalat. Suunnitteilla olevan Storbötet-hankkeen voimalat jäävät peittoon. Suunnitellut voimalat erottuvat kuvauspaikalle selänmetsän takaa. Suunnitellut voimalat muuttavat maisemaa. Vaikutukset ovat tältä kuvauspaikalta katsottuna enintään kohtalaiset. Yhteisvaikutus on kohtalainen.

Bild 2.1 Visualiseringsbild vid åkerfält söder om Holmbovägen. Det jordbrukslandskap som syns på bilden tillhör Åkerfälten i Alajoki i Lappo kulturlandskap som är värdefullt på landskapsnivå. På bilden visas planerade vindkraftverk för Dalalandet-projektet markerade med rött, cirka 3-4 km bort, samt andra befintliga och planerade vindkraftverk för olika projekt. De planerade kraftverken för det kommande Storbötet-projektet är skymda. De planerade kraftverken skiljer sig från fotograferingsplatsen bakom ryggen av en skogsbeklädd kulle. De planerade kraftverken kommer att förändra landskapet. Konsekvenserna vid denna fotograferingsplats är högst måttliga.



Kuva 2.2. Havainnekuva peltoaukealta Holmbontieltä etelään ilman merkintöjä

Bild 2.2. Visualiseringsbild vid åkerfält söder om Holmbovägen utan beteckningar, Kiitola, Jeppo



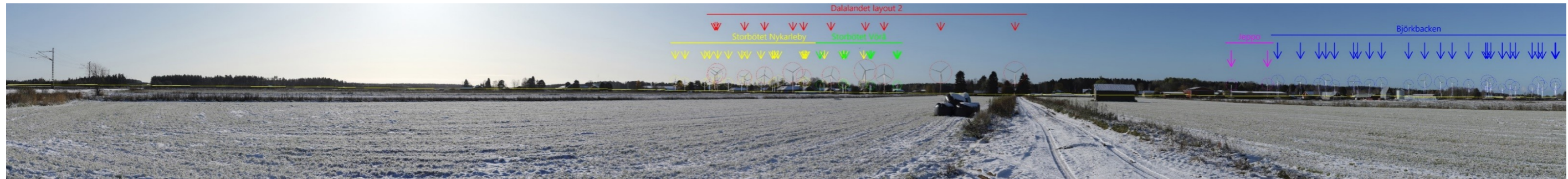


*Kuva 2.3. Kuvakulma vastaa kinofilmikoon 50 mm objektiivin kuvakulmaa.*

*Bild 2.3 Bildvinkeln motsvarar synfältet för ett 50 mm objektiv*



## 3 Keppo, Jungar



Kuva 3.1. Havainnekuva peltoaukealta Jungarista länsi-lounaaseen. Kuvassa näkyvä viljelymaisema kuuluu maakunnallisesti arvokkaalle Lapuanjoen alajuoksun kulttuurimaiseman maisema-alueelle. Kuvassa esitetty punaisella merkinnällä noin 4-5 km etäisyydellä sijaitsevat Dalalandet-hankkeen suunnitellut voimalat sekä muut nykyiset ja suunnitteilla olevien hankkeiden voimalat. Myös suunnitteilla olevat Storbödet-hankkeiden voimalat erottuvat metsänrajan yläpuolella. Voimaloita on vähemmän ja muodostavat tiiviimmän kokonaisuuden maisemaan tältä kuvauspaikalta katsottuna. Hankkeiden yhteisvaikutus korostuu tässä kuvauspaikassa voimala-alueiden sijainnin, voimaloiden läheisen etäisyyden ja avoimen maisematilan vuoksi. Suunnitellut voimalat näkyvät avoimessa maisematilassa selvästi ja muuttavat maisemaa merkittävästi. Kuvauspisteen kohdalla vaikutukset maisemaan ovat merkittävät. Yhteisvaikutus on merkittävä.

Bild 3.1 Visualiseringsbild vid åkerfält väst-sydväst om Jungar utan beteckningar. Det jordbrukslandskap som syns på bilden tillhör Åkerfälten i Alajoki i Lappo kulturlandskap som är värdefullt på landskapsnivå. Också de planerade vindkraftverken för Storbödet-projektet syns ovanför skogskanten. Det finns färre vindkraftverk och de bildar en tätare enhet i landskapet från den här synvinkeln. Samverkans effekterna mellan projekten betonas på denna plats på grund av vindkraftsområdenas placering, vindkraftverkens närhet och det öppna landskapsutrymmet. De planerade vindkraftverken är tydligt synliga i det öppna landskapet och förändrar landskapet påtagligt. Konsekvenserna vid denna fotograferingsplats är betydande. Den sammanlagda konsekvensen är betydande.



Kuva 3.2. Havainnekuva peltoaukealta Jungarista länsi-lounaaseen yöaikaan.

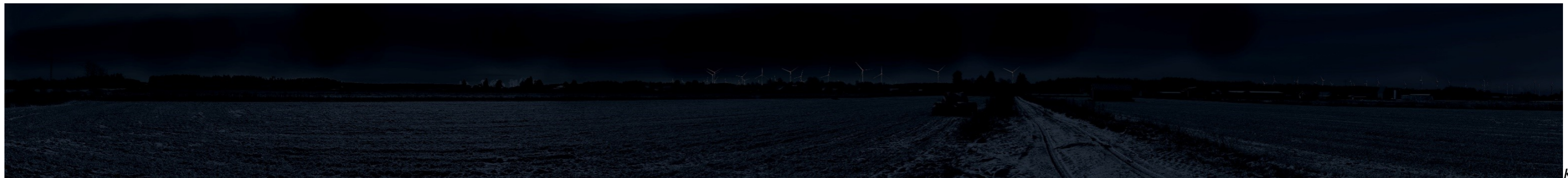
Bild 3.2 Visualiseringsbild nattetid vid åkerfälten väst-sydväst om Jungar





*Kuva 3.3. Havainnekuva peltoaukealta Jungarista länsi-lounaaseen ilman merkintöjä.*

*Bild 3.3 Visualiseringsbild vid åkerfält väst-sydväst om Jungar utan beteckningar*



*Kuva 3.4.*

*Havainnekuva peltoaukealta Jungarista länsi-lounaaseen yöaikaan ilman merkintöjä.*

*Bild 3.4 Visualiseringsbild nattetid vid åkerfält väst-sydväst om Jungar utan beteckningar.*



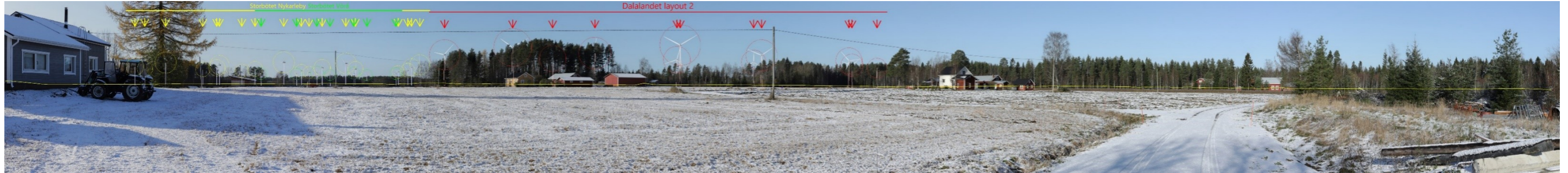


*Kuva 3.5. Kuvakulma vastaa kinofilmikoon 50 mm objektiivin kuvakulmaa. Dalalandet- ja Storbötet hankkeiden voimaloiden yhteisvaikutus on merkittävä tältä kuvauspaikalta katsottuna.*

*Bild 3.5 Bildvinkeln motsvarar synfältet för ett 50 mm objektiv. De sammanlagda konsekvenserna för vindkraftverken från Dalalandet- och Storbötet-projekten är betydande sett från denna fotograferingsplats.*



## 4 Björkholma



Kuva 4.1. Havainnekuva Björkholmantieltä länsi-luoteeseen. Kuvassa esitetty punaisella merkinnällä Dalalandet-hankkeen suunnitellut voimalat sekä muut nykyiset ja suunnitteilla olevien hankkeiden voimalat. Etäisyys voimaloihin on noin 1-2 km. Kuvassa näkyy Björkholman asutusta. Jepuan nykyiset 200 metriä korkeat voimalat jäävät yhtenäisen metsänreunan peittoon. Rakenteilla olevat Storbötet-hankkeiden voimalat sijoittuvat Dalalandetin suunniteltujen voimaloiden taakse, jotka näkyvät maisemassa selvästi. Voimalat jäävät tässä kuvakulmassa enemmän metsänreunan taakse peittoon. Kuvauspisteen kohdalla hanke muuttaa maisemaa merkittävästi. Vaikutukset ovat kohtalaiset. Yhteisvaikutus on kohtalainen.

Bild 4.1 Visualiseringsbild väst-nordväst om Björholmsvägen. På bilden visas planerade vindkraftverk för Dalalandet-projektet markerade med rött, cirka 1-2 km bort, samt andra befintliga och planerade vindkraftverk för olika projekt. På bilden syns bebyggelsen i Björkholma. Jeppos befintliga 200 meter höga vindkraftverk döljs av den täta skogskanten. De vindkraftverk som byggs för Storbötet-projektet placeras bakom Dalalandets planerade vindkraftverk, som är tydligt synliga i landskapet. Vindkraftverken är mer dolda bakom skogskanten från den här synvinkeln. Vid fotograferingsplatsen förändrar projektet landskapet betydligt. Konsekvenserna är måttliga. De sammanlagda konsekvenserna är måttlig.



Kuva 4.2. Havainnekuva Björkholmantieltä länsi-luoteeseen ilman merkintöjä.

Bild 4.2 Visualiseringsbild väst-nordväst om Björholmsvägen utan beteckningar.





*Kuva 4.3. Kuvakulma vastaa kinofilmikoon 50 mm objektiivin kuvakulmaa.*

*Bild 4.3 Bildvinkeln motsvarar synfältet för ett 50 mm objektiv*

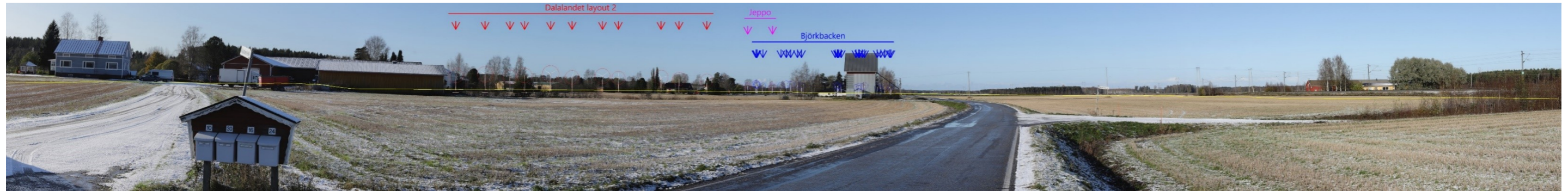


## LIITE 4

13.2.2024

## 5 Köykkäri

Delgeneralplan för vindkraft i Dalalandet  
Dalalandetin tuulivoimaosayleiskaava



Kuva 5.1. Havainnekuva Köykkärintieltä länteen. Kuvassa esitetty punaisella merkinnällä Dalalandet-hankkeen suunnitellut voimalat. Etäisyys voimaloihin on noin 6 km. Voimaloiden lavat näkyvät puuston yläpuolella, mutta yhtenäinen metsänreuna peittää pääosin voimaloiden tornit. Storbötet I ja II -hankkeiden sekä Jepuan nykyiset voimalat jäävät etäälle, mutta Björckbacken-hankkeen voimalat erottuvat tietä pitkin liikkussa aina näkymälinjojen avautuessa pohjoiseen. Vaikutukset ovat enintään kohtalaiset.

Bild 5.1 Visualiseringsbild väster om Köykkärantie. På bilden visas planerade vindkraftverk för Dalalandet-projektet markerade med rött, cirka 6 km bort. Vindkraftverkens rotorblad syns över trädskronorna, men den tät skogskanten döljer huvudsakligen vindkraftverkens torn. Storbötet I och II-projektens samt Jeppos befintliga vindkraftverk förblir avlägsna, men vindkraftverken för Björckbacken-projektet blir synliga när man rör sig längs vägen och sikten öppnar sig mot norr. Konsekvenserna för landskapet är på sin höjd måttliga.



Kuva 5.2. Havainnekuva Köykkärintieltä länteen ilman merkintöjä.

Bild 5.2 Visualiseringsbild väster om Köykkärantie utan beteckningar





*Kuva 5.3. Kuvakulma vastaa kinofilmikoon 50 mm objektiivin kuvakulmaa.*

*Bild 5.3 Bildvinkeln motsvarar synfältet för ett 50 mm objektivVoltti*



## 6 Voltti



Kuva 6.1. Havainnekuva Voltin koululta luoteeseen. Kuvassa esitetty punaisella merkinnällä Dalalandet-hankkeen suunnitellut voimalat. Etäisyys voimaloihin noin 9 km. Voltin koulu kuvassa vasemmalla. Keskellä kuvaa Knuuttilanraittia, jonka varressa Voltin kylän raitiasutus on valtakunnallisesti merkittävä kulttuuriympäristökohde (RKY2009), kuten myös kuvassa oikealle jäävä Mattilan silta (RKY2009). Voimalat eivät erotu tälle kuvauspaikalle kovin selvästi. Muiden nykyisten ja suunnitteilla olevien hankkeiden voimalat eivät erotu tältä kuvauspaikalta katsottuna. Maisematila on vaihtelevaa, jossa suunnitellut voimalat jäävät vuoroin peittoon ja vuoroin näkyvät luoteeseen avautuvien pitkien näkymälinjojen kautta. Kuvauspisteen kohdalla hanke muuttaa maisemaa. Vaikutukset ovat vähäiset.

Bild 6.1 Visualiseringsbild från skolan Voltin koulu mot nordväst. På bilden visas planerade vindkraftverk för Dalalandet-projektet markerade med rött, cirka 9 km bort. Skolan Voltin koulu syns till vänster i bilden. I mitten av bilden löper Knuuttilanraitti, längs vilken Voltas bys bosättning anses kulturmiljö (RKY2009) av riksintresse, precis som Mattilas bro till höger i bilden (RKY2009). Vindkraftverken är inte särskilt tydliga från den här fotograferingsplatsen. De andra befintliga och planerade projektens vindkraftverken skiljer sig inte från den här synvinkeln. Landskapet är varierande, där de planerade vindkraftverken ibland är dolda och ibland synliga genom långa öppna vyer i nordväst. Projektet förändrar landskapet vid fotograferingsplatsen. Konsekvenserna är små.



Kuva 6.2. Havainnekuva Voltin koululta luoteeseen.

Bild 6.2 Visualiseringsbild från skolan Voltin koulu mot nordväst





*Bild 6.3 Bildvinkeln motsvarar synfältet för ett 50 mm objektiv*

*Kuva 6.3. Kuvakulma vastaa kinofilmikoon 50 mm objektiivin kuvakulmaa.*



## 7 Kauhava, Pohjanmaanväylä



Kuva 7.1. Havainnekuva Pohjanmaanväylältä pohjois-luoteeseen. Kuvassa esitetty punaisella merkinnällä noin 15-16 km etäisyydellä sijaitsevat Dalalandet-hankkeen suunnitellut voimalat sekä muut nykyiset ja suunnitteilla olevien hankkeiden voimalat. Kuvassa näkyvä viljelymaisema kuuluu Kauhavan kulttuurimaisemiin, joka on määritelty maakunnallisesti arvokkaaksi maisema-alueeksi. Voimalat näkyvät avoimessa maisematilassa selvästi. Voimalat tuovat viljelymaisemaan uuden, muusta maisemasta poikkeavan elementin. Kuvauspisteen kohdalla hanke muuttaa maisemaa. Kuvauspisteen kohdalla vaikutukset maisemaan ovat kohtalaiset.

Bild 7.1 Visualiseringsbild nord-nordväst om Pohjanmaanväylä, Kauhava. På bilden visas planerade vindkraftverk för Dalalandet-projektet markerade med rött, cirka 15-16 km bort, samt andra befintliga och planerade vindkraftverk för olika projekt. Den jordbruksmark som syns på bilden ingår i Kauhavas kulturlandskap, vilket har definierats som ett värdefull landskapsområde på landskapsnivå. Vindkraftverken är tydligt synliga i det öppna landskapet. Vindkraftverken inför ett nytt, avvikande element i jordbrukslandskapet. Vid fotograferingsplatsen förändrar projektet landskapet. Konsekvenserna vid denna fotograferingsplats är måttliga.



Kuva 7.2. Havainnekuva Pohjanmaanväylältä pohjois-luoteeseen ilman merkintöjä.

Bild 7.2 Visualiseringsbild nord-nordväst om Pohjanmaanväylä utan beteckningar, Kauhava, Pohjanmaanväylä.





*Kuva 7.3. Kuvakulma vastaa kinofilmikoon 50 mm objektiivin kuvakulmaa.*

*Bild 7.3 Bildvinkeln motsvarar synfältet för ett 50 mm objektiv*



## 8 Saunamäki



Kuva 8.1. Havainnekuva Saunamäessä Oravaistentieltä pohjoiseen. Etäisyys voimaloihin 7-8 km. Kuvan viljelymaisema kuuluu Kauhavan Ekoluoman peltolakeuden maakunnallisesti arvokkaaseen maisema-alueeseen. Punaisella merkityt Dalalandetin suunnitellut voimalat näkyvät maisemassa selvästi. Kuvassa näkyvät taustalla myös nykyiset Jeppon voimalat sekä suunnitellut Björkbacken ja Storbödet-hankeiden voimalat. Peltojen reunametsät, metsäsaarekkeet, pihapuusto ja kumpuileva maasto peittävät voimaloita osin ja näkymä muuttuu katselupistettä vaihdettaessa. Esimerkiksi kuvauspisteen takana olevaa tietä liikuttaessa näkymä voimaloille muuttuu maaston korkeusaseman mukaan. Kuvauspisteen kohdalla hanke muuttaa maisemaa merkittävästi. Vaikutukset maisemaan ovat merkittävät. Yhteisvaikutus on merkittävä.

Bild 8.1 Visualiseringsbilder från Saunamäki norr om Oravaistentie. Avståndet till kraftverken är 7-8 km. Bilden visar jordbrukslandskapet som tillhör Ekoluoma åkerfält i Kauhava, vilka har klassificerats som landskapsområden värdefulla på landskapsnivå. De planerade kraftverken för Dalalandet, markerade med rött, är tydligt synliga i landskapet. I bakgrunden på bilden syns även de befintliga vindkraftverken i Jeppo samt de planerade vindkraftverken för Björkbacken- och Storbödet-projekten. Åkermarkens skogsbeklädda kanter, skogsöar, trädgårdsträd och terrängens kupering delvis döljer vindkraftverken, och utsikten förändras när man byter betraktningsspunkt. Till exempel ändras utsikten mot vindkraftverken när man rör sig längs vägen bakom fotograferingsplatsen, beroende på terrängens höjdsposition. Vid fotograferingsplatsen förändrar projektet landskapet betydligt. Konsekvenserna på landskapet är betydande. De sammanlagda konsekvenserna är betydande.



Kuva 8.2. Havainnekuva Saunamäessä Oravaistentieltä pohjoiseen.

Bild 8.2 Visualiseringsbilder från Saunamäki norr om Oravaistentie





*Kuva 8.3. Kuvakulma vastaa kinofilmikoon 50 mm objektiivin kuvakulmaa.*

*Bild 8.3 Bildvinkeln motsvarar synfältet för ett 50 mm objektiv.*



## 9 Kimo



Kuva 9.1. Havainnekuva valtakunnallisesti arvokkaan Kimonjokilaakson viljelymaiseman peltoalueelta koilliseen. Kuvassa esitetty punaisella merkinnällä Dalalandet-hankkeen suunnitellut voimalat sekä muut nykyiset ja suunnitteilla olevien hankkeiden voimalat. Etäisyys voimaloihin noin 15-17 km. Voimalat näkyvät maisemassa, joskin melko etäisinä. Voimalat muodostavat melko eheänä säilyneeseen viljelymaisemaan uuden teknisen kerroksen. Eri hankkeiden voimalat muodostavat tältä kuvauspaikalta katsottuna tiiviin kokonaisuuden maisemassa, mikä vähentää yhteisvaikutuksen suuruutta. Voimalat muuttavat maisemaa. Vaikutukset maisemaan ovat korkeintaan kohtalaiset. Yhteisvaikutus on vähäinen.

Bild 9.1 Visualiseringsbild vid åkerfälten inom det nationellt värdefulla Kimo ådals odlingslandskap mot nordost, Kimo. På bilden visas planerade vindkraftverk för Dalalandet-projektet markerade med rött, cirka 15-17 km bort, samt andra befintliga och planerade vindkraftverk för olika projekt. Vindkraftverken syns i landskapet, även om de är ganska avlägsna. Vindkraftverken skapar en ny teknisk lager i det relativt välbevarade jordbrukslandskapet. De olika projekten med vindkraftverk bildar från denna synvinkel en sammanhängande helhet i landskapet, vilket minskar omfattningen av sammanlagda konsekvenser. Vindkraftverken förändrar landskapet. Konsekvenserna för landskapet är på sin höjd måttliga. Den sammanlagda konsekvensen är liten.



Kuva 9.2. Havainnekuva Kimonjokilaakson peltoalueelta koilliseen ilman merkintöjä.

Bild 9.2 Visualiseringsbild vid Kimo ådals åkerfält mot nordost utan beteckningar



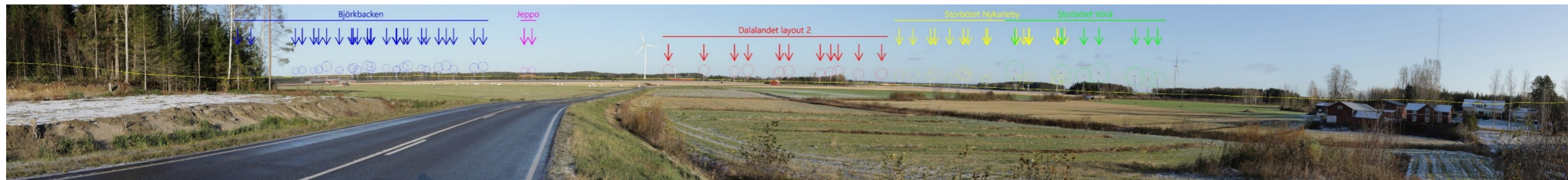


*Kuva 9.3. Kuvakulma vastaa kinofilmikoon 50 mm objektiivin kuvakulmaa.*

*Bild 9.3 Bildvinkeln motsvarar synfältet för ett 50 mm objektiv*



## 10 Jepuantie



Kuva 10.1. Havainnekuva Jepuantie 432-426 itään. Kuvassa esitetty punaisella merkinnällä Dalalandet-hankkeen suunnitellut voimalat sekä muut nykyiset ja suunnitteilla olevien hankkeiden voimalat. Etäisyys voimaloista noin 7-8 km. Jepuantien ympärillä avautuva avoin viljelymaisema suuntaa avoimia näkymälinjoja kohti Dalalandetin suunniteltuja voimaloita ja voimalat näkyvät maisemassa selvästi. Kuvauspisteen kohdalla hanke muuttaa maisemaa merkittävästi. Vaikutukset maisemaan ovat merkittävät. Jepuantietä liikuttaessa korostuu useamman hankkeen yhteisvaikutus, joka on merkittävä. Horisontissa näkyy samanaikaisesti eri etäisyyksillä voimaloita useita kymmeniä.

Bild 10.1 Visualiseringsbild öster om Jeppovägen 432-426. På bilden visas planerade vindkraftverk för Dalalandet-projektet markerade med rött, cirka 7-8 km bort, samt andra befintliga och planerade vindkraftverk för olika projekt. Den öppna åkermarken runt Jeppovägen riktat öppna siktlinjer mot Dalalandet-projektets planerade vindkraftverk, som syns tydligt i landskapet. Vid fotograferingspunkten förändrar projektet landskapet betydligt. Konsekvenserna för landskapet är betydande. När man rör sig längs Jepuantie framhävs de sammanlagda konsekvenserna från flera projekt, vilket är betydande. I horisonten syns samtidigt tiotals vindkraftverk på olika avstånd.



Kuva 10.2. Havainnekuva Jepuantie 432-426 itään ilman merkintöjä.

Bild 10.2 Visualiseringsbild öster om Jeppovägen 432-426 utan beteckningar.





*Kuva 10.3. Kuvakulma vastaa kinofilmikoon 50 mm objektiivin kuvakulmaa.*

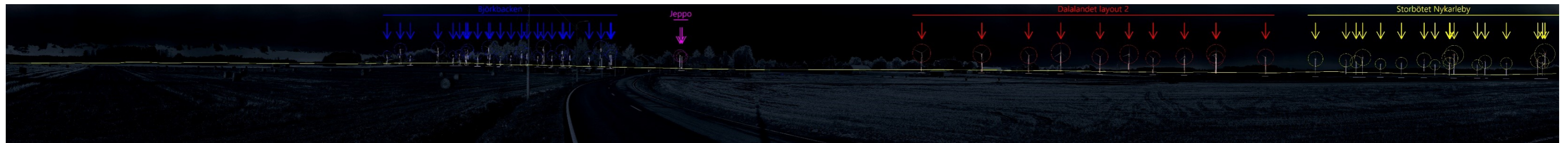
*Bild 10.3 Bildvinkeln motsvarar synfältet för ett 50 mm objektiv*





Kuva 11.1. Havainnekuva Pensalasta Jepuantieltä itään. Kuvassa esitetty punaisella merkinnällä Dalalandet-hankkeen suunnitellut voimalat sekä muut nykyiset ja suunnitteilla olevien hankkeiden voimalat. Etäisyys voimaloista noin 3-4 km. Jepuantienn ympärillä avautuva avoin viljelymaisema suuntaa avoimia näkymälinjoja kohti Dalalandetin suunniteltuja voimaloita ja voimalat näkyvät maisemassa selvästi. Kuvauspisteen kohdalla hanke muuttaa maisemaa merkittävästi. Vaikutukset maisemaan ovat merkittävät. Jepuantiettä liikuttaessa korostuu useamman hankkeen yhteisvaikutus, joka on merkittävä. Horisontissa näkyy samanaikaisesti eri etäisyyksillä voimaloita useita kymmeniä.

Bild 11.1 Visualiseringsbild från Pensala öster om Jeppovägen. På bilden visas planerade vindkraftverk för Dalalandet-projektet markerade med rött, cirka 3-4 km bort, samt andra befintliga och planerade vindkraftverk för olika projekt. Den öppna åkermarken runt Jeppovägen riktar öppna siktlinjer mot Dalalandet-projektets planerade vindkraftverk, som syns tydligt i landskapet. Vid fotograferingspunkten förändrar projektet landskapet betydligt. Konsekvenserna för landskapet är betydande. När man rör sig längs Jepuantie framhävs de sammanlagda konsekvenserna från flera projekt, vilket är betydande. I horisonten syns samtidigt tiotals vindkraftverk på olika avstånd.



Kuva 11.2. Havainnekuva Pensalasta Jepuantieltä itään yöaikaan.

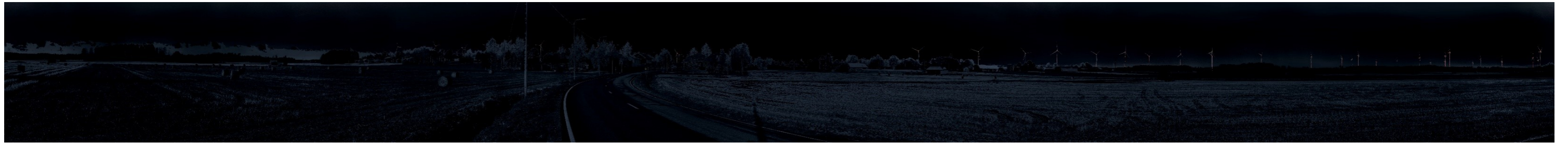
Bild 11.2 Visualiseringsbild nattetid från Pensala öster om Jeppovägen





*Kuva 11.3. Havainnekuva Pensalasta Jepuantieltä itään ilman merkintöjä.*

*Bild 11.3 Visualiseringsbild från Pensala öster om Jeppovägen utan beteckningar*



*Kuva 11.4. Havainnekuva Pensalasta Jepuantieltä itään yöaikaan ilman merkintöjä.*

*Bild 11.4 Visualiseringsbild nattetid från Pensala öster om Jeppovägen utan beteckning.*





Kuva 11.5. Kuvakulma vastaa kinofilmikoon 50 mm objektiivin kuvakulmaa.

Bild 11 Bildvinkeln motsvarar synfältet för ett 50 mm objektiv